

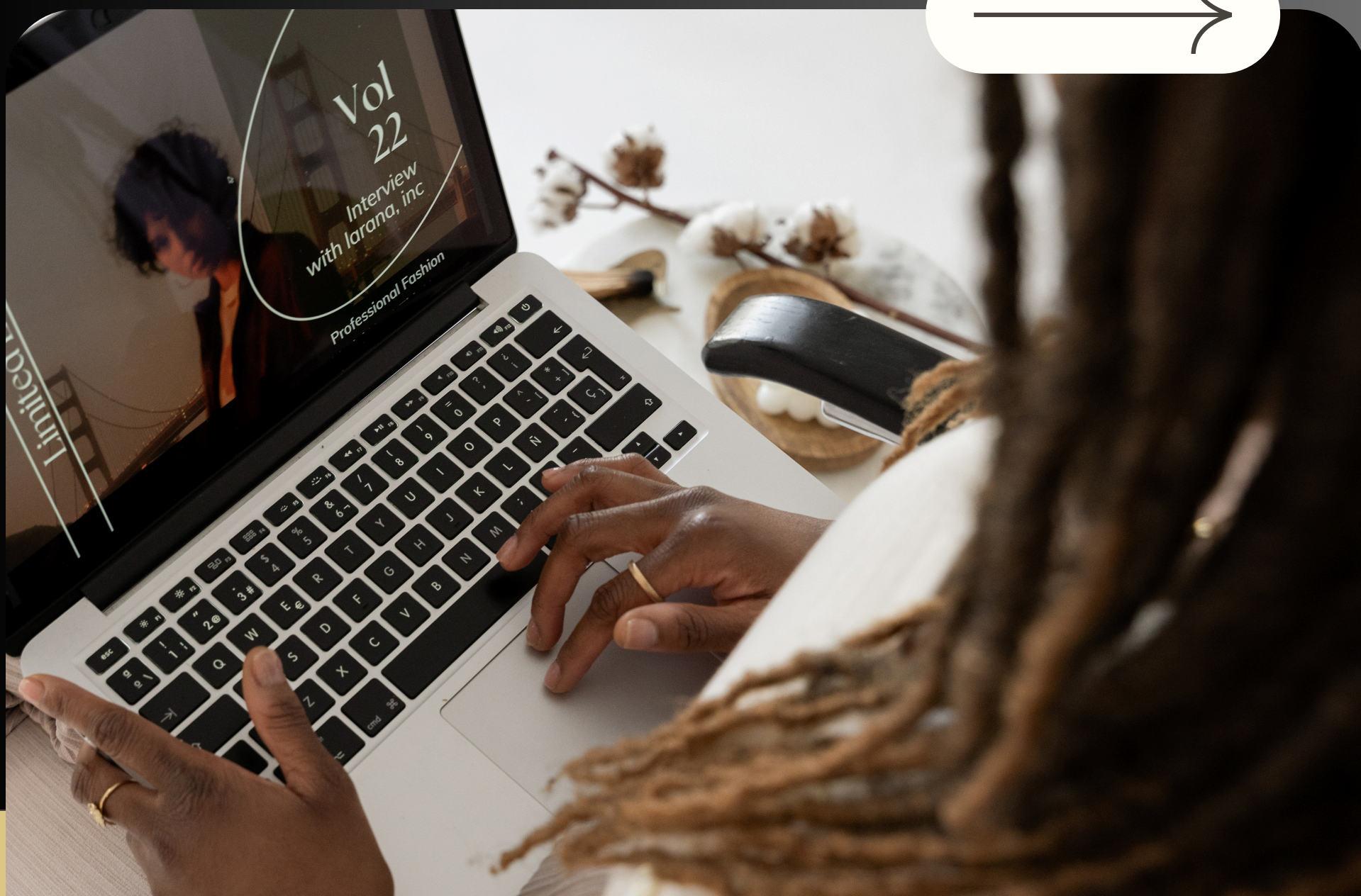
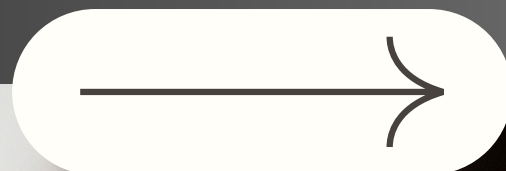
LUNA VAN LENTE

contact@lunavanlente.fr



# COMMERCE, SERVICES & DÉVELOPPEMENT

Formations pratiques et personnalisées pour adultes  
ambitieux souhaitant réussir dans leur carrière.



LUNA VAN LENTE

contact@lunavanlente.fr

# OBJET ET CHAMP D'APPLICATION ✨

Le présent règlement intérieur s'applique à toutes les personnes participant aux activités de Luna Van Lente, qu'elles soient salariées, stagiaires, partenaires ou prestataires.

Il a pour objectif de garantir un environnement de travail professionnel, respectueux et sécurisé, favorisant la qualité et l'efficacité des missions confiées.



LUNA VAN LENTE

contact@lunavanlente.fr

# COMPORTEMENT ET OBLIGATIONS GÉNÉRALES



Chaque membre s'engage à :

- Adopter une attitude professionnelle et courtoise.
- Respecter le personnel, les partenaires et les clients.
- Maintenir un climat de confiance et de collaboration.
- S'abstenir de toute forme de discrimination, violence ou harcèlement.



LUNA VAN LENTE

contact@lunavanlente.fr

# PONCTUALITÉ, ASSIDUITÉ ET PRÉSENCE



Le respect des horaires et des délais est essentiel.

Toute absence ou retard doit être signalé et justifié.

Un comportement assidu reflète la qualité et le sérieux de l'entreprise.



LUNA VAN LENTE

contact@lunavanlente.fr

# HYGIÈNE, SÉCURITÉ ET MATÉRIEL

Les règles de sécurité et d'hygiène doivent être strictement observées.

Tout incident ou dégradation de matériel doit être immédiatement signalé à la direction.

Le matériel fourni est destiné à un usage professionnel exclusif.



LUNA VAN LENTE

contact@lunavanlente.fr

# UTILISATION DES RESSOURCES INTERNES

Les outils, documents et supports pédagogiques appartiennent à Luna Van Lente.

Toute utilisation, reproduction ou diffusion non autorisée est interdite.



LUNA VAN LENTE

contact@lunavanlente.fr

# CONFIDENTIALITÉ ET DONNÉES



Les informations échangées dans le cadre des activités de l'entreprise sont confidentielles.

Les données personnelles sont protégées conformément au RGPD.

Toute divulgation non autorisée constitue une faute professionnelle.





LUNA VANLENTE

contact@lunavanlente.fr

# INCLUSION ET ACCESSIBILITÉ



Luna Van Lente favorise l'égalité des chances et veille à l'accessibilité de ses services à tous, y compris aux personnes en situation de handicap.



LUNA VAN LENTE

contact@lunavanlente.fr

# TRAVAIL À DISTANCE ET E-COMMERCE



Lors d'activités en ligne, les identifiants de connexion sont strictement personnels.

Les échanges doivent respecter les règles de confidentialité et de sécurité numérique.

